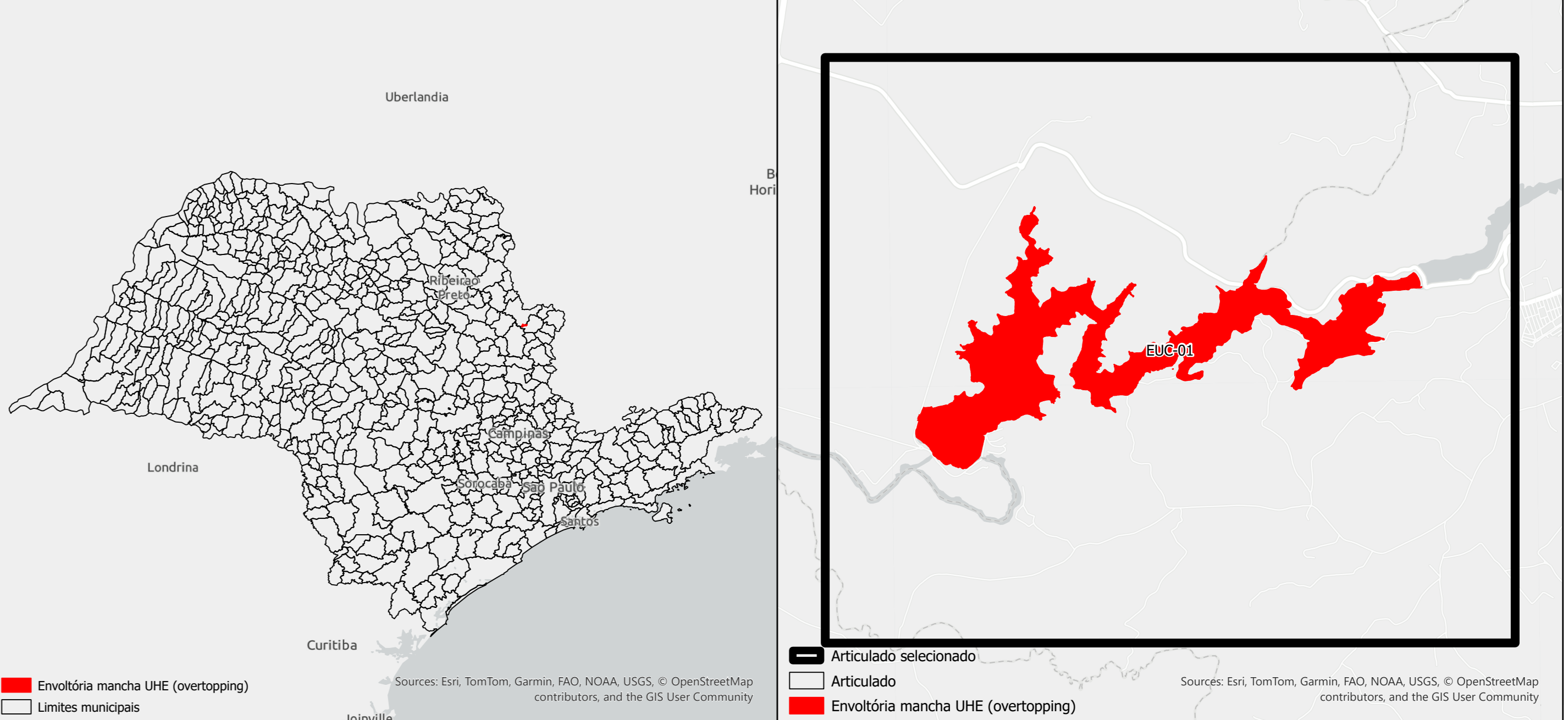




# PLANO DE AÇÃO DE EMERGÊNCIA (PAE) MAPA DE VELOCIDADES UHE Euclides da Cunha : EUC-01

- Ponto de encontro
- Ponto de encontro interno
- Sinal em frente
- Virar à direita
- Virar à esquerda
- Condição e serviços
- Desativação ou desocupação
- Urbanização matriz (residencial e comercial)
- Em construção
- Estrutura demolida
- Futura estrutura
- Manutenção acidental
- Motorizador assento
- Residência
- Área aberta
- Tempo refúgio
- Área industrial
- Veículo particular
- Estabelecimento agropecuario
- Estabelecimento de outras finalidades
- Construção
- ZAD (Zona de amortecimento)
- Malha de malha (overlapping)
- Rodovias secundárias
- Área residencial
- Rural/Vila
- Limites municipais
- Velocidade (m/s)

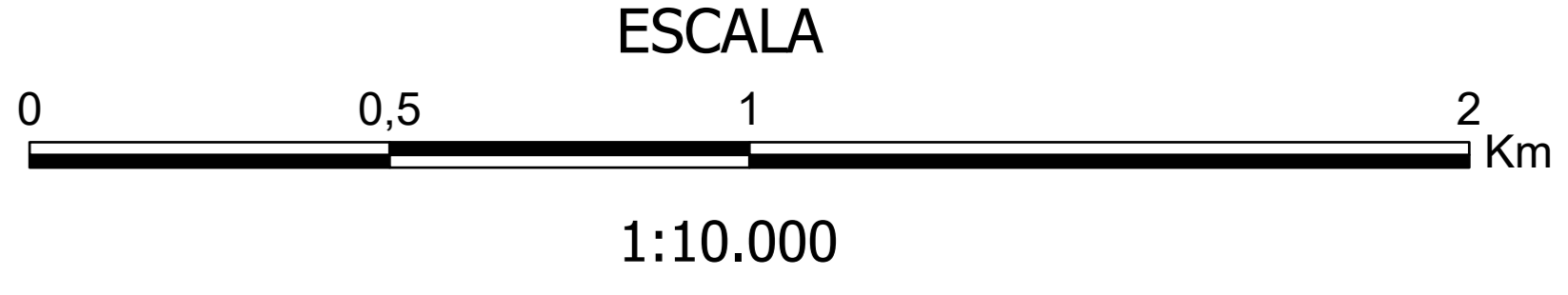
## MAPA DE LOCALIZAÇÃO



## INFORMAÇÕES CARTOGRÁFICAS

Período de execução: Ano 2024, revisado 2025  
 Reservatório: Euclides da Cunha  
 Área da malha (overlapping): 5,665555 km<sup>2</sup>  
 Sistema de Referência: SIRGAS 2000  
 Projeção: UTM (Universal Transversa de Mercator)

**FONTE DE DADOS:**  
 Limites Municipais (IBGE, 2022)  
 Ativos (IBGE, 2024)  
 Construções (Open Buildings - Google, 2023)  
 Malhas Viárias (OpenStreetMaps, 2024)  
 World Imagery (ESRI, 2024)  
 Simulações de ruptura de barragens (Projeto SGAE – 4Elementos e AES Brasil)



RESPONSÁVEL

ELABORAÇÃO

