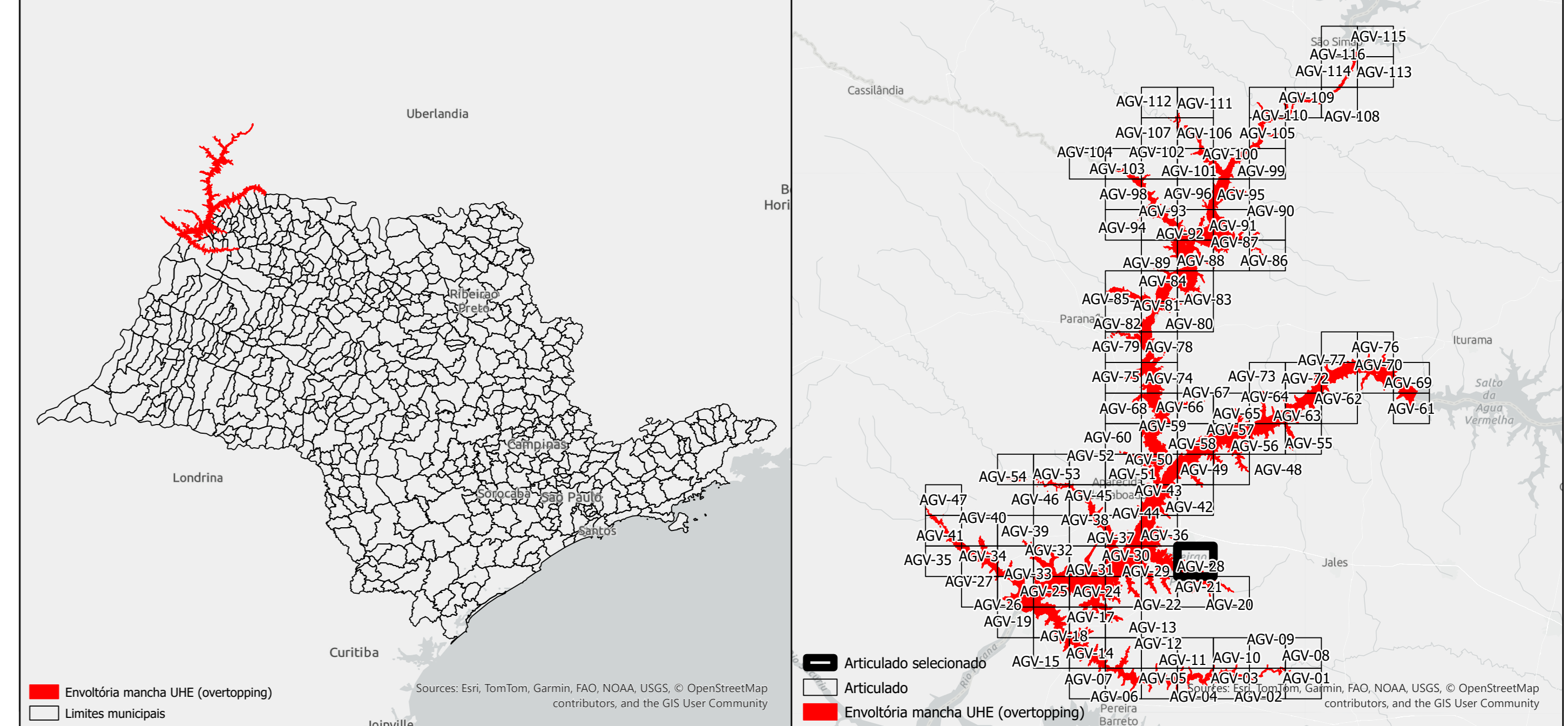


# PLANO DE AÇÃO DE EMERGÊNCIA (PAE) MAPA DE PROFUNDIDADE UHE Água Vermelha : AGV-28

▲ Domicílio coletivo	1 - 2
▲ Domicílio particular	2 - 3
◆ Edificação em construção	3 - 4
● Estabelecimento agropecuário	4 - 5
▶ Estabelecimento de ensino	5 - 10
▶ Estabelecimento de outras finalidades	10 - 20
▶ Estabelecimento de saúde	> 20
■ Construções	
▬ Mancha de inundação (overtopping)	
— Rodovia primária	
— Rodovia secundária	
— Rua residencial	
— Ruas/Vias	
--- Calçada	
--- Limites municipais	
Profundidade (m)	
0 - 1	

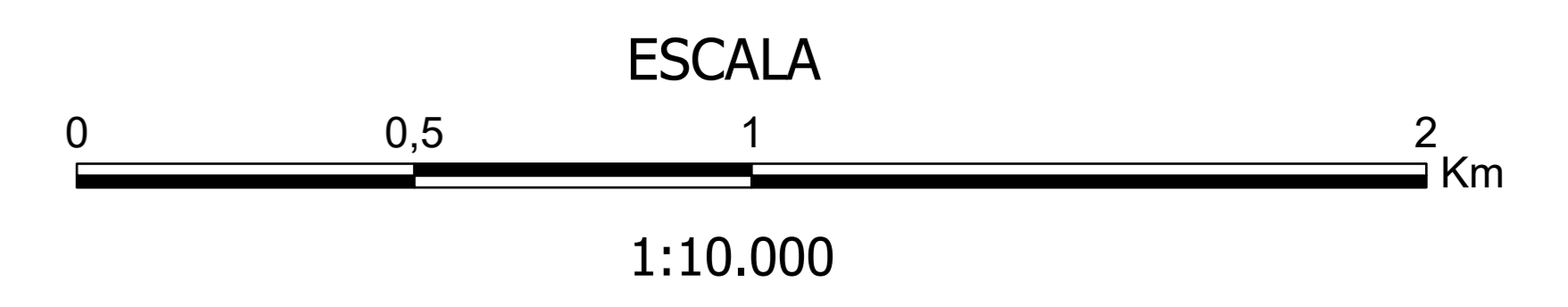
## MAPA DE LOCALIZAÇÃO



## INFORMAÇÕES CARTOGRÁFICAS

Período de execução: Ano 2024, revisado 2025  
 Reservatório: Água Vermelha  
 Área da mancha (overtopping): 1435,700955 km<sup>2</sup>  
 Sistema de Referência: SIRGAS 2000  
 Projeção: UTM (Universal Transversa de Mercator)

**FONTE DE DADOS:**  
 Limites Municipais (IBGE, 2022)  
 Ativos (IBGE, 2024)  
 Construções (Open Buildings - Google, 2023)  
 Malhas Viárias (OpenStreetMaps, 2024)  
 World Imagery (ESRI, 2024)  
 Simulações de ruptura de barragens (Projeto SGAE – 4Elementos e AES Brasil)



RESPONSÁVEL

ELABORAÇÃO