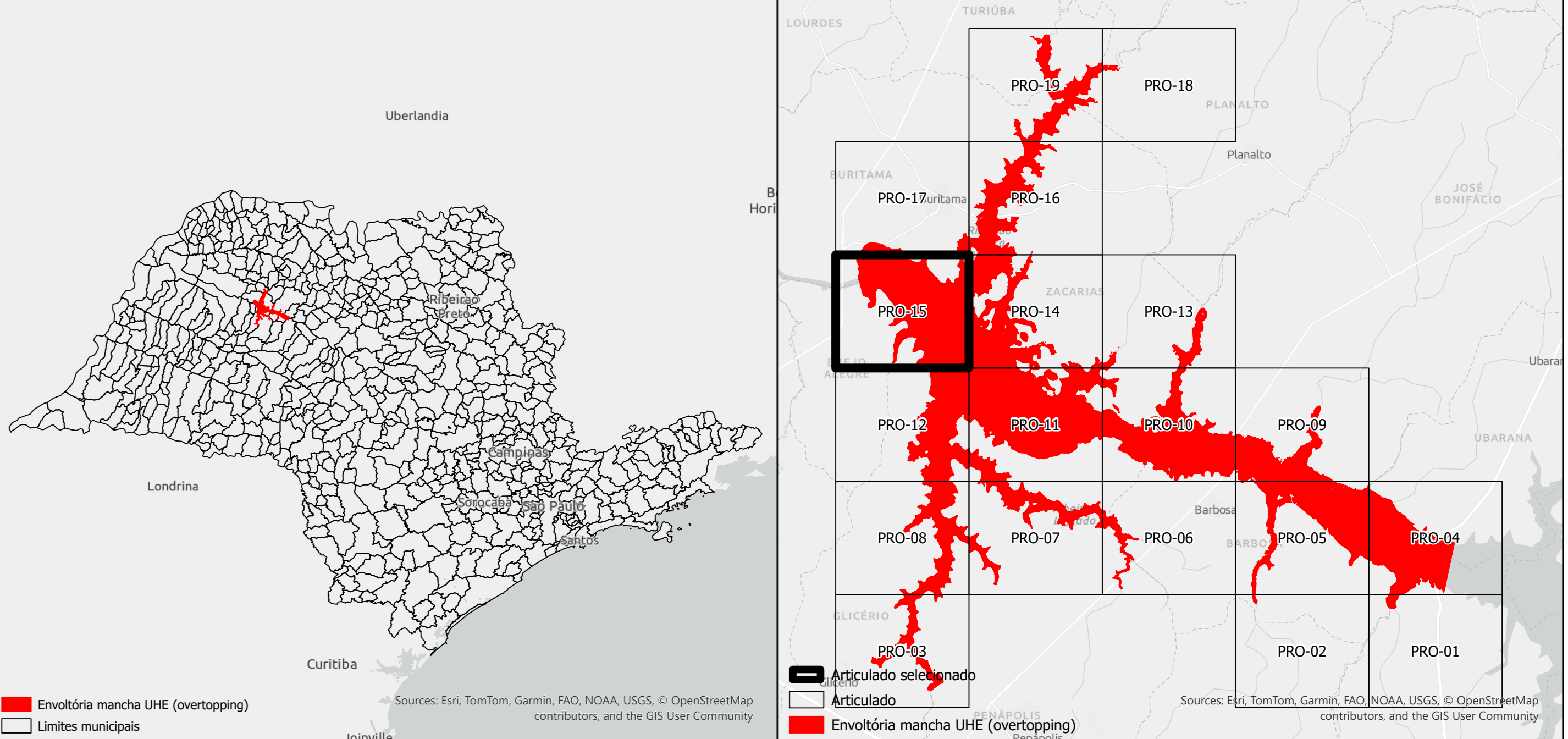


PLANO DE AÇÃO DE EMERGÊNCIA (PAE) MAPA DE VELOCIDADES UHE Promissão : PRO-15

- Ponto de encontro
- Ponto de encontro interno
- Siga em frente
- Vire a direita
- Vire a esquerda
- Condição e serviços
- Desativado ou desocupado
- Em construção
- Estrutura danificada
- Estrutura visada
- Habitação ocasional
- Hotel / Pousada
- Moradia assente
- Ruínas
- Destruição total
- Danos de pequena escala
- Estabelecimento em construção
- Estabelecimento agrícola
- Estabelecimento de ensino
- Estabelecimento de saúde
- Estabelecimento de outros serviços
- Estrutura
- Rota de fuga
- Mancha de inundação (overlapping)
- Rotas de trânsito
- Rotas secundárias
- Rua residencial
- Rua/Via
- Calçada
- Limites municipais
- Velocidade (m/s)
- 0 - 1
- 1 - 2
- 2 - 3
- 3 - 4
- 4 - 5
- 5 - 6
- 6 - 7
- 7 - 8
- 8 - 9
- 9 - 10
- > 10

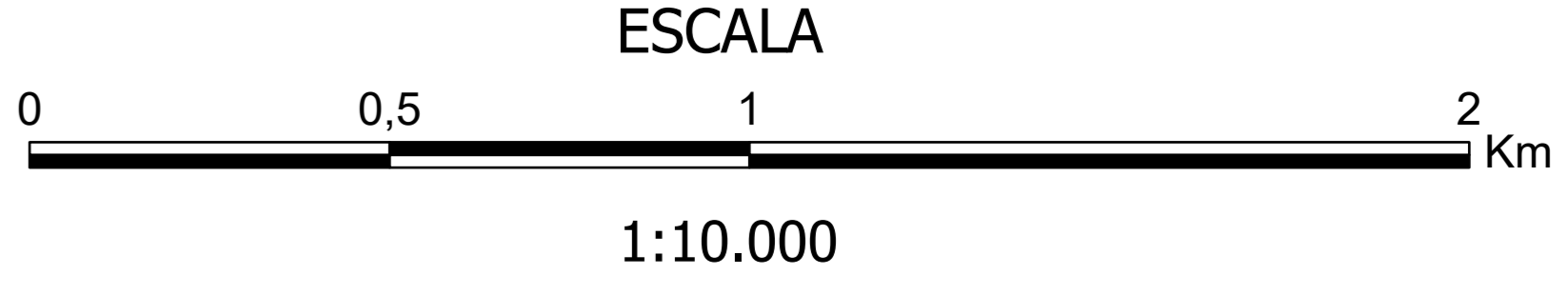
MAPA DE LOCALIZAÇÃO



INFORMAÇÕES CARTOGRÁFICAS

Período de execução: Ano 2024, revisado 2025
 Reservatório: Promissão
 Área da mancha (overlapping): 313,152695 km²
 Sistema de Referência: SIRGAS 2000
 Projeção: UTM (Universal Transversa de Mercator)

FONTE DE DADOS:
 Limites Municipais (IBGE, 2022)
 Ativos (IBGE, 2024)
 Construções (Open Buildings - Google, 2023)
 Malhas Viárias (OpenStreetMaps, 2024)
 World Imagery (ESRI, 2024)
 Simulações de ruptura de barragens (Projeto SGAE – 4Elementos e AES Brasil)



RESPONSÁVEL **auren**

ELABORAÇÃO **digitalrural**

esri